

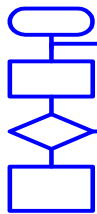
OptiOrg Roten

Organisation & Projektleitung
Morgenhölzlistrasse 27a
CH-8912 Obfelden
Switzerland

Tel: 043 / 817 10 47
Web: www.102.ch
E-Mail: roten@102.ch

Unternehmensanalyse by Mario Roten OptiOrg Roten

1	Unternehmensanalyse.....	6
1.1	Allgemeine Unternehmungsentwicklung	6
1.1.1	Umsatzentwicklung.....	6
1.1.2	Cash-flow-Entwicklung/Gewinnentwicklung	6
1.1.3	Entwicklung des Personalbestandes.....	6
1.1.4	Entwicklung der Kosten	6
1.1.4.1	Fixe Kosten.....	6
1.1.4.2	Variable Kosten	6
1.2	Marketing	6
1.2.1	Marktleistung	6
1.2.1.1	Sortiment	6
1.2.1.1.1	Breite des Sortiments.....	6
1.2.1.1.2	Tiefe des Sortiments	6
1.2.1.1.3	Bedürfniskonformität des Sortiments	6
1.2.1.2	Qualität	6
1.2.1.2.1	Qualität der Hardware-Leistungen	6
1.2.1.2.2	Dauerhaftigkeit	6
1.2.1.2.3	Konstanz der Leistung	6
1.2.1.2.4	Fehlerraten.....	6
1.2.1.2.5	Zuverlässigkeit	6
1.2.1.2.6	Individzualität.....	6
1.2.1.2.7	Qualität der Software-Leistungen.....	6
1.2.1.2.8	Nebenleistungen	6
1.2.1.2.9	Anwendungsberatung	7
1.2.1.2.10	Garantieleistungen	7
1.2.1.2.11	Lieferservice.....	7
1.2.1.2.12	Individuelle Betreuung der Kunden.....	7
1.2.1.2.13	Qualitätsimage	7
1.2.2	Preis.....	7
1.2.2.1	Allgemeine Preislage	7
1.2.2.2	Rabatte, Abgebote usw.	7
1.2.2.3	Zahlungskonditionen	7
1.2.3	Marktbearbeitung.....	7
1.2.3.1	Verkauf	7
1.2.3.2	Verkaufsförderung	7
1.2.3.3	Werbung	7
1.2.3.4	Öffentlichkeitsarbeit	7
1.2.3.5	Markenpolitik.....	7
1.2.3.6	Image (eventuell differenziert nach Produktgruppen)	7
1.2.4	Distribution.....	7
1.2.4.1	Inländische Absatzorganisation.....	7
1.2.4.2	Exportorganisation.....	7
1.2.4.3	Lagerbewirtschaftung und Lagerwesen.....	7
1.2.4.4	Lieferbereitschaft	7
1.2.4.5	Transportwesen.....	7
1.3	Produktion.....	8
1.3.1	Produktionsprogramm	8
1.3.2	Vertikale Integration.....	8
1.3.3	Produktionstechnologie	8

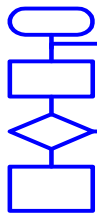


OptiOrg Roten

Organisation & Projektleitung
Morgenhölzlistrasse 27a
CH-8912 Obfelden
Switzerland

Tel: 043 / 817 10 47
Web: www.102.ch
E-Mail: roten@102.ch

1.3.3.1	Zweckmässigkeit der Anlagen	8
1.3.3.2	Modernität der Anlagen	8
1.3.3.3	Automationsgrad.....	8
1.3.4	Produktionskapazitäten	8
1.3.5	Produktivität	8
1.3.6	Produktionskosten	8
1.3.7	Einkauf und Versorgungssicherheit.....	8
1.4	Forschung und Entwicklung	8
1.4.1	Forschungsaktivitäten und -investitionen	8
1.4.2	Entwicklungsaktivitäten und -investitionen	8
1.4.3	Leistungsfähigkeit der Forschung.....	8
1.4.4	Leistungsfähigkeit der Entwicklung	8
1.4.4.1	Verfahrensentwicklung	8
1.4.4.2	Produktentwicklung.....	8
1.4.4.3	Softwareentwicklung.....	8
1.4.5	Forschungs- und Entwicklungs-Know-how	8
1.4.6	Patente und Lizenzen	8
1.5	Finanzen	8
1.5.1	Kapitalvolumen und Kapitalstruktur	8
1.5.2	Stille Reserven.....	8
1.5.3	Finanzierungspotential	8
1.5.4	Working Capital	9
1.5.5	Liquidität	9
1.5.6	Kapitalumschlag	9
1.5.6.1	Gesamtkapitalumschlag	9
1.5.6.2	Lagerumschlag	9
1.5.6.3	Debitorenumschlag.....	9
1.5.7	Investitionsintensität	9
1.6	Personal.....	9
1.6.1	Qualitative Leistungsfähigkeit der Mitarbeiter	9
1.6.2	Arbeitseinsatz	9
1.6.3	Salärpolitik/Sozialleistungen.....	9
1.6.4	Betriebsklima	9
1.6.5	Teamgeist/Unite de doctrine.....	9
1.6.6	Unternehmungskultur	9
1.7	Führung und Organisation	9
1.7.1	Stand der Planung	9
1.7.2	Geschwindigkeit der Entscheide	9
1.7.3	Kontrolle.....	9
1.7.4	Qualität und Leistungsfähigkeit der Führungskräfte.....	9
1.7.5	Zweckmässigkeit der Organisationsstruktur/organisatorische Friktionen	9
1.7.6	Innerbetriebliche Information	9
1.7.6.1	Rechnungswesen	9
1.7.6.2	Marktinformation	9
1.8	Innovationsfähigkeit.....	9
1.8.1	Einführung neuer Marktleistungen.....	9
1.8.2	Erschliessung neuer Märkte	10
1.8.3	Erschliessung neuer Absatzkanäle	10
1.9	Know-how in bezug auf	10
1.9.1	Kooperation	10
1.9.2	Beteiligungen	10
1.9.3	Akquisitionen	10
1.10	Synergiepotentiale	10
1.10.1	Marketing, Produktion, Technologie usw.	10
2	Analyse des allgemeinen Umfeldes	11
2.1	Ökologische Umwelt.....	11

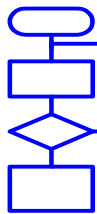


OptiOrg Roten

Organisation & Projektleitung
Morgenhölzlistrasse 27a
CH-8912 Obfelden
Switzerland

Tel: 043 / 817 10 47
Web: www.102.ch
E-Mail: roten@102.ch

2.1.1	Verfügbarkeit von Energie	11
2.1.1.1	Erdöl	11
2.1.1.2	Gas	11
2.1.1.3	Elektrizität	11
2.1.1.4	Kohle	11
2.1.1.5	andere Energiequellen	11
2.1.2	Verfügbarkeit von Rohstoffen	11
2.1.3	Strömungen im Umweltschutz	11
2.1.3.1	Umweltbewusstsein	11
2.1.3.2	Umweltbelastung	11
2.1.3.3	Umweltschutzgesetzgebung	11
2.1.4	Recycling	11
2.1.4.1	Verfügbarkeit von Recyclingmaterial	11
2.1.4.2	Recyclingkosten	11
2.2	Technologie	11
2.2.1	Produktionstechnologie	11
2.2.1.1	Entwicklungstendenzen in der Verfahrenstechnologie	11
2.2.1.2	Innovationspotential	11
2.2.1.3	Automation/Prozesssteuerung/Informationstechnologie/CIM/CAM	11
2.2.2	Produkteinnovation	11
2.2.2.1	Entwicklungstendenzen in der Produktetechnologie	11
2.2.2.1.1	Hardware	11
2.2.2.1.2	Software	11
2.2.2.2	Innovationspotential	12
2.2.3	Substitutionstechnologien	12
2.2.3.1	mögliche Innovationen	12
2.2.3.2	Kostenentwicklung	12
2.2.4	Informatik und Telekommunikation	12
2.3	Wirtschaft	12
2.3.1	Entwicklungstendenzen des Volkseinkommens in den relevanten Ländern	12
2.3.2	Entwicklung des internationalen Handels	12
2.3.2.1	Güteraustausch	12
2.3.2.2	Wirtschaftsintegration	12
2.3.2.3	Protektionismus	12
2.3.3	Entwicklungstendenzen der Zahlungsbilanzen und Wechselkurse	12
2.3.4	Erwartete Inflation	12
2.3.5	Entwicklung der Kapitalmärkte	12
2.3.6	Entwicklung der Beschäftigung	12
2.3.7	Zu erwartende Investitionsneigung	12
2.3.8	Zu erwartende Konjunkturschwankungen	12
2.3.8.1	Häufigkeit	12
2.3.8.2	Ausprägung	12
2.3.9	Entwicklung spezifischer relevanter Wirtschaftssektoren	12
2.4	Demographische und sozialpsychologische Entwicklungstendenzen	13
2.4.1	Bevölkerungsentwicklung in den relevanten Ländern	13
2.4.1.1	allgemein	13
2.4.1.2	Entwicklung wichtiger Bevölkerungsgruppen	13
2.4.1.3	Bevölkerungswanderungen	13
2.4.2	Sozialpsychologische Strömungen	13
2.4.2.1	Arbeitsmentalität	13
2.4.2.2	Sparneigung	13
2.4.2.3	Freizeitverhalten	13
2.4.2.4	Einstellung gegenüber der Wirtschaft	13
2.4.2.5	Einstellung gegenüber der Automation	13
2.4.2.6	Einstellung gegenüber relevanten Werkstoffen	13
2.4.2.7	Einstellung gegenüber relevanten Produkten	13

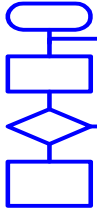


OptiOrg Roten

Organisation & Projektleitung
Morgenhölzlistrasse 27a
CH-8912 Obfelden
Switzerland

Tel: 043 / 817 10 47
Web: www.102.ch
E-Mail: roten@102.ch

2.4.2.8	Unternehmerische Grundhaltungen	13
2.5	Politik und Recht	13
2.5.1	Globalpolitische Entwicklungstendenzen	13
2.5.1.1	Ost-West	13
2.5.1.2	Nord-Süd	13
2.5.1.3	allgemeine Gefahr lokaler oder internationaler Konflikte	13
2.5.1.4	Marktstellung der Rohstoffproduzenten	13
2.5.2	Parteilpolitische Entwicklung in den relevanten Ländern	13
2.5.3	Entwicklungstendenzen in der Wirtschaftspolitik	13
2.5.4	Entwicklungstendenzen in der Sozialgesetzgebung und im Arbeitsrecht	13
2.5.5	Bedeutung und Einfluss der Gewerkschaften	13
2.5.6	Handlungsfreiheit der Unternehmen	13
3	Analyse des Absatzmarktes (anzuwenden pro Marktsegment)	14
3.1	Quantitative Marktdaten	14
3.1.1	Marktvolumen	14
3.1.2	Stellung des Marktes im Marktlebenszyklus	14
3.1.3	Marktsättigung	14
3.1.4	Marktwachstum (mengenmässig, in % pro Jahr)	14
3.1.5	Marktanteile	14
3.1.6	Stabilität des Bedarfs	14
3.2	Qualitative Marktdaten	14
3.2.1	Kundenstruktur	14
3.2.2	Bedürfnisstruktur der Kunden	14
3.2.3	Kaufmotive	14
3.2.4	Kaufprozesse/Informationsverhalten	14
3.2.5	Marktmacht der Kunden	14
4	Analyse des Beschaffungsmarktes	14
4.1	Strategisch wichtige Beschaffungssektoren	14
4.1.1	Rohmaterialien	14
4.1.2	Halbfertigprodukte	14
4.1.3	Betriebsmittel/-materialien	14
4.1.4	Dienstleistungen	14
4.1.5	Personal	14
4.1.6	Finanzen	14
4.2	Kriterien	14
4.2.1	Zukünftige Verfügbarkeit beziehungsweise Preisentwicklung	14
4.2.2	Lieferantenstruktur (Anzahl, Homogenität, Organisationsgrad, Verhandlungsstärke) ...	15
4.2.3	Qualität und Stabilität der Lieferanten	15
4.2.4	Alternative Lieferquellen (Risiko- und Abhängigkeitsverminderung)	15
4.2.5	Optimale vertikale Integration (Make-or-buy-Analyse)	15
5	Branchenanalyse	16
5.1	Branchenstruktur	16
5.1.1	Anzahl Anbieter	16
5.1.2	Heterogenität der Anbieter	16
5.1.3	Typen der Anbieterfirmen	16
5.1.4	Organisation der Branche (Verbände, Absprachen usw.)	16
5.2	Beschäftigungslage und Wettbewerbssituation	16
5.2.1	Auslastung der Kapazität	16
5.2.2	Konkurrenzkampf	16
5.3	Wichtigste Wettbewerbsinstrumente/ Erfolgsfaktoren	16
5.3.1	Qualität	16
5.3.2	Sortiment	16
5.3.3	Beratung	16
5.3.4	Preis	16
5.3.5	Lieferfristen	16
5.4	Distributionsstruktur	16

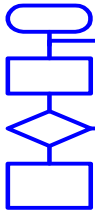


OptiOrg Roten

Organisation & Projektleitung
Morgenhölzlistrasse 27a
CH-8912 Obfelden
Switzerland

Tel: 043 / 817 10 47
Web: www.102.ch
E-Mail: roten@102.ch

5.4.1	Geographisch	16
5.4.2	Absatzkanäle.....	16
5.5	Branchenausrichtung.....	16
5.5.1	Allgemeine Branchenausrichtung (Werkstoffe, Technologie, Kundenprobleme usw.) .	16
5.5.2	Innovationstendenzen (Produkte, Verfahren usw.).....	16
5.6	Sicherheit.....	16
5.6.1	Eintrittsbarrieren für neue Konkurrenten	16
5.6.2	Substituierbarkeit der Leistungen	16



OptiOrg Roten

Organisation & Projektleitung
Morgenhölzlistrasse 27a
CH-8912 Obfelden
Switzerland

Tel: 043 / 817 10 47
Web: www.102.ch
E-Mail: roten@102.ch

1 Unternehmensanalyse

1.1 Allgemeine Unternehmungsentwicklung

1.1.1 Umsatzentwicklung

1.1.2 Cash-flow-Entwicklung/Gewinnentwicklung

1.1.3 Entwicklung des Personalbestandes

1.1.4 Entwicklung der Kosten

1.1.4.1 Fixe Kosten

1.1.4.2 Variable Kosten

1.2 Marketing

1.2.1 Marktleistung

1.2.1.1 Sortiment

1.2.1.1.1 Breite des Sortiments

1.2.1.1.2 Tiefe des Sortiments

1.2.1.1.3 Bedürfniskonformität des Sortiments

1.2.1.2 Qualität

1.2.1.2.1 Qualität der Hardware-Leistungen

1.2.1.2.2 Dauerhaftigkeit

1.2.1.2.3 Konstanz der Leistung

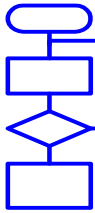
1.2.1.2.4 Fehlerraten

1.2.1.2.5 Zuverlässigkeit

1.2.1.2.6 Individualität

1.2.1.2.7 Qualität der Software-Leistungen

1.2.1.2.8 Nebenleistungen



OptiOrg Roten

Organisation & Projektleitung
Morgenhölzlistrasse 27a
CH-8912 Obfelden
Switzerland

Tel: 043 / 817 10 47
Web: www.102.ch
E-Mail: roten@102.ch

1.2.1.2.9 Anwendungsberatung

1.2.1.2.10 **Garantieleistungen**

1.2.1.2.11 **Lieferservice**

1.2.1.2.12 **Individuelle Betreuung der Kunden**

1.2.1.2.13 **Qualitätsimage**

1.2.2 Preis

1.2.2.1 Allgemeine Preislage

1.2.2.2 Rabatte, Abgebote usw.

1.2.2.3 Zahlungskonditionen

1.2.3 Marktbearbeitung

1.2.3.1 Verkauf

1.2.3.2 Verkaufsförderung

1.2.3.3 Werbung

1.2.3.4 Öffentlichkeitsarbeit

1.2.3.5 Markenpolitik

1.2.3.6 Image (eventuell differenziert nach Produktgruppen)

1.2.4 Distribution

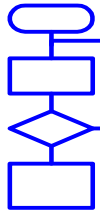
1.2.4.1 Inländische Absatzorganisation

1.2.4.2 Exportorganisation

1.2.4.3 Lagerbewirtschaftung und Lagerwesen

1.2.4.4 Lieferbereitschaft

1.2.4.5 Transportwesen



OptiOrg Roten

Organisation & Projektleitung
Morgenhölzlistrasse 27a
CH-8912 Obfelden
Switzerland

Tel: 043 / 817 10 47
Web: www.102.ch
E-Mail: roten@102.ch

1.3 Produktion

1.3.1 Produktionsprogramm

1.3.2 Vertikale Integration

1.3.3 Produktionstechnologie

1.3.3.1 Zweckmässigkeit der Anlagen

1.3.3.2 Modernität der Anlagen

1.3.3.3 Automationsgrad

1.3.4 Produktionskapazitäten

1.3.5 Produktivität

1.3.6 Produktionskosten

1.3.7 Einkauf und Versorgungssicherheit

1.4 Forschung und Entwicklung

1.4.1 Forschungsaktivitäten und -investitionen

1.4.2 Entwicklungsaktivitäten und -investitionen

1.4.3 Leistungsfähigkeit der Forschung

1.4.4 Leistungsfähigkeit der Entwicklung

1.4.4.1 Verfahrensentwicklung

1.4.4.2 Produktentwicklung

1.4.4.3 Softwareentwicklung

1.4.5 Forschungs- und Entwicklungs-Know-how

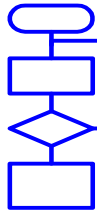
1.4.6 Patente und Lizenzen

1.5 Finanzen

1.5.1 Kapitalvolumen und Kapitalstruktur

1.5.2 Stille Reserven

1.5.3 Finanzierungspotential



OptiOrg Roten

Organisation & Projektleitung
Morgenhölzlistrasse 27a
CH-8912 Obfelden
Switzerland

Tel: 043 / 817 10 47
Web: www.102.ch
E-Mail: roten@102.ch

1.5.4 Working Capital

1.5.5 Liquidität

1.5.6 Kapitalumschlag

1.5.6.1 Gesamtkapitalumschlag

1.5.6.2 Lagerumschlag

1.5.6.3 Debitorenumschlag

1.5.7 Investitionsintensität

1.6 Personal

1.6.1 Qualitative Leistungsfähigkeit der Mitarbeiter

1.6.2 Arbeitseinsatz

1.6.3 Salärpolitik/Sozialleistungen

1.6.4 Betriebsklima

1.6.5 Teamgeist/Unite de doctrine

1.6.6 Unternehmungskultur

1.7 Führung und Organisation

1.7.1 Stand der Planung

1.7.2 Geschwindigkeit der Entscheide

1.7.3 Kontrolle

1.7.4 Qualität und Leistungsfähigkeit der Führungskräfte

1.7.5 Zweckmässigkeit der Organisationsstruktur/organisatorische Friktionen

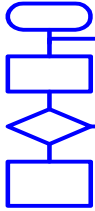
1.7.6 Innerbetriebliche Information

1.7.6.1 Rechnungswesen

1.7.6.2 Marktinformation

1.8 Innovationsfähigkeit

1.8.1 Einführung neuer Marktleistungen



OptiOrg Roten

Organisation & Projektleitung
Morgenhölzlistrasse 27a
CH-8912 Obfelden
Switzerland

Tel: 043 / 817 10 47
Web: www.102.ch
E-Mail: roten@102.ch

1.8.2 Erschliessung neuer Märkte

1.8.3 Erschliessung neuer Absatzkanäle

1.9 Know-how in bezug auf

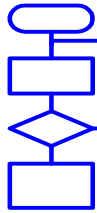
1.9.1 Kooperation

1.9.2 Beteiligungen

1.9.3 Akquisitionen

1.10 Synergiepotentiale

1.10.1 Marketing, Produktion, Technologie usw.



OptiOrg Roten

Organisation & Projektleitung
Morgenhölzlistrasse 27a
CH-8912 Obfelden
Switzerland

Tel: 043 / 817 10 47
Web: www.102.ch
E-Mail: roten@102.ch

2 Analyse des allgemeinen Umfeldes

2.1 Ökologische Umwelt

2.1.1 Verfügbarkeit von Energie

2.1.1.1 Erdöl

2.1.1.2 Gas

2.1.1.3 Elektrizität

2.1.1.4 Kohle

2.1.1.5 andere Energiequellen

2.1.2 Verfügbarkeit von Rohstoffen

2.1.3 Strömungen im Umweltschutz

2.1.3.1 Umweltbewusstsein

2.1.3.2 Umweltbelastung

2.1.3.3 Umweltschutzgesetzgebung

2.1.4 Recycling

2.1.4.1 Verfügbarkeit von Recyclingmaterial

2.1.4.2 Recyclingkosten

2.2 Technologie

2.2.1 Produktionstechnologie

2.2.1.1 Entwicklungstendenzen in der Verfahrenstechnologie

2.2.1.2 Innovationspotential

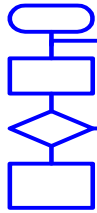
2.2.1.3 Automation/Prozesssteuerung/Informationstechnologie/CIM/CAM

2.2.2 Produkteinnovation

2.2.2.1 Entwicklungstendenzen in der Produktetechnologie

2.2.2.1.1 Hardware

2.2.2.1.2 Software



OptiOrg Roten

Organisation & Projektleitung
Morgenhölzistrasse 27a
CH-8912 Obfelden
Switzerland

Tel: 043 / 817 10 47
Web: www.102.ch
E-Mail: roten@102.ch

2.2.2.2 Innovationspotential

2.2.3 Substitutionstechnologien

2.2.3.1 mögliche Innovationen

2.2.3.2 Kostenentwicklung

2.2.4 Informatik und Telekommunikation

2.3 *Wirtschaft*

2.3.1 Entwicklungstendenzen des Volkseinkommens in den relevanten Ländern

2.3.2 Entwicklung des internationalen Handels

2.3.2.1 Güteraustausch

2.3.2.2 Wirtschaftsintegration

2.3.2.3 Protektionismus

2.3.3 Entwicklungstendenzen der Zahlungsbilanzen und Wechselkurse

2.3.4 Erwartete Inflation

2.3.5 Entwicklung der Kapitalmärkte

2.3.6 Entwicklung der Beschäftigung

2.3.7 Zu erwartende Investitionsneigung

2.3.8 Zu erwartende Konjunkturschwankungen

2.3.8.1 Häufigkeit

2.3.8.2 Ausprägung

2.3.9 Entwicklung spezifischer relevanter Wirtschaftssektoren



OptiOrg Roten

Organisation & Projektleitung
Morgenhölzlistrasse 27a
CH-8912 Obfelden
Switzerland

Tel: 043 / 817 10 47
Web: www.102.ch
E-Mail: roten@102.ch

2.4 Demographische und sozialpsychologische Entwicklungstendenzen

2.4.1 Bevölkerungsentwicklung in den relevanten Ländern

2.4.1.1 allgemein

2.4.1.2 Entwicklung wichtiger Bevölkerungsgruppen

2.4.1.3 Bevölkerungswanderungen

2.4.2 Sozialpsychologische Strömungen

2.4.2.1 Arbeitsmentalität

2.4.2.2 Sparneigung

2.4.2.3 Freizeitverhalten

2.4.2.4 Einstellung gegenüber der Wirtschaft

2.4.2.5 Einstellung gegenüber der Automation

2.4.2.6 Einstellung gegenüber relevanten Werkstoffen

2.4.2.7 Einstellung gegenüber relevanten Produkten

2.4.2.8 Unternehmerische Grundhaltungen

2.5 Politik und Recht

2.5.1 Globalpolitische Entwicklungstendenzen

2.5.1.1 Ost-West

2.5.1.2 Nord-Süd

2.5.1.3 allgemeine Gefahr lokaler oder internationaler Konflikte

2.5.1.4 Marktstellung der Rohstoffproduzenten

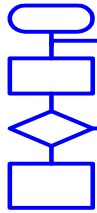
2.5.2 Parteipolitische Entwicklung in den relevanten Ländern

2.5.3 Entwicklungstendenzen in der Wirtschaftspolitik

2.5.4 Entwicklungstendenzen in der Sozialgesetzgebung und im Arbeitsrecht

2.5.5 Bedeutung und Einfluss der Gewerkschaften

2.5.6 Handlungsfreiheit der Unternehmen



OptiOrg Roten

Organisation & Projektleitung
Morgenhölzlistrasse 27a
CH-8912 Obfelden
Switzerland

Tel: 043 / 817 10 47
Web: www.102.ch
E-Mail: roten@102.ch

3 Analyse des Absatzmarktes (anzuwenden pro Marktsegment)

3.1 Quantitative Marktdaten

3.1.1 Marktvolumen

3.1.2 Stellung des Marktes im Marktlebenszyklus

3.1.3 Marktsättigung

3.1.4 Marktwachstum (mengenmässig, in % pro Jahr)

3.1.5 Marktanteile

3.1.6 Stabilität des Bedarfs

3.2 Qualitative Marktdaten

3.2.1 Kundenstruktur

3.2.2 Bedürfnisstruktur der Kunden

3.2.3 Kaufmotive

3.2.4 Kaufprozesse/Informationsverhalten

3.2.5 Marktmacht der Kunden

4 Analyse des Beschaffungsmarktes

4.1 Strategisch wichtige Beschaffungssektoren

4.1.1 Rohmaterialien

4.1.2 Halbfertigprodukte

4.1.3 Betriebsmittel/-materialien

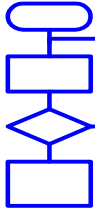
4.1.4 Dienstleistungen

4.1.5 Personal

4.1.6 Finanzen

4.2 Kriterien

4.2.1 Zukünftige Verfügbarkeit beziehungsweise Preisentwicklung



OptiOrg Roten

Organisation & Projektleitung
Morgenhölzlistrasse 27a
CH-8912 Obfelden
Switzerland

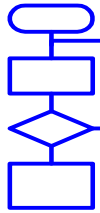
Tel: 043 / 817 10 47
Web: www.102.ch
E-Mail: roten@102.ch

4.2.2 Lieferantenstruktur (Anzahl, Homogenität, Organisationsgrad, Verhandlungsstärke)

4.2.3 Qualität und Stabilität der Lieferanten

4.2.4 Alternative Lieferquellen (Risiko- und Abhängigkeitsverminderung)

4.2.5 Optimale vertikale Integration (Make-or-buy-Analyse)



OptiOrg Roten

Organisation & Projektleitung
Morgenhölzlistrasse 27a
CH-8912 Obfelden
Switzerland

Tel: 043 / 817 10 47
Web: www.102.ch
E-Mail: roten@102.ch

5 Branchenanalyse

5.1 Branchenstruktur

5.1.1 Anzahl Anbieter

5.1.2 Heterogenität der Anbieter

5.1.3 Typen der Anbieterfirmen

5.1.4 Organisation der Branche (Verbände, Absprachen usw.)

5.2 Beschäftigungslage und Wettbewerbssituation

5.2.1 Auslastung der Kapazität

5.2.2 Konkurrenzkampf

5.3 Wichtigste Wettbewerbsinstrumente/ Erfolgsfaktoren

5.3.1 Qualität

5.3.2 Sortiment

5.3.3 Beratung

5.3.4 Preis

5.3.5 Lieferfristen

5.4 Distributionsstruktur

5.4.1 Geographisch

5.4.2 Absatzkanäle

5.5 Branchenausrichtung

5.5.1 Allgemeine Branchenausrichtung (Werkstoffe, Technologie, Kundenprobleme usw.)

5.5.2 Innovationstendenzen (Produkte, Verfahren usw.)

5.6 Sicherheit

5.6.1 Eintrittsbarrieren für neue Konkurrenten

5.6.2 Substituierbarkeit der Leistungen