

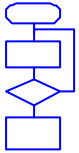
Qualitäts-Plan Projektname :

Bereich:

© by Mario Roten
www.102.ch

An :
Kopien z.K. an :
Datum :

1	Allgemeines	3
1.1	Ziel und Zweck	3
1.2	Internationale Normen	3
1.3	Gültigkeit und Abgrenzung	3
1.4	Bestandteile des Dokumentes	3
1.5	Terminologie	3
1.6	Glossar	3
1.6.1	Abkürzungsverzeichnis.....	3
1.7	Referenzen	3
1.7.1	Behandlung von Widersprüchen zwischen Referenzdokumenten	4
1.7.2	Publikation.....	4
1.7.3	Allgemeine Referenzunterlagen	4
1.7.4	Projektspezifische Referenzunterlagen	4
1.8	Pflege dies Dokumentes.....	4
2	QS-Organisation	4
2.1	Regeln.....	4
2.1.1	Abweichungen von QS-System des Berichs Produktion	4
2.2	Aufbau der QS Organisation	4
2.2.1	Funktionen und Funktionsträger	4
2.3	Vorgehen bei Mutationen in der QS-Organisation.....	4
3	Projektmanagement	4
3.1	Projektphasen und Meilensteine	4
3.1.1	Initialisierung (Kick Off).....	5
3.1.2	Projektfreigabe	5
3.1.3	Phasenfreigabe Design / Implementierung.....	5
3.1.4	Projektabschluss (Close down)	5
3.2	PM-Tool.....	5
4	Systementwicklung.....	5
4.1	Entwicklungsmethodik	5
4.1.1	Anforderungsanalyse.....	5



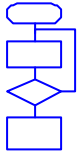
OptiOrg Roten

Organisation & Projektleitung
Morgenhölzlistrasse 27a
CH-8912 Obfelden

Tel :043 817 10 47

Mail: roten@102.ch

4.1.2	Design/Realisierung	5
4.1.3	Test.....	5
4.1.4	Einführung.....	5
4.2	SE-Tool.....	5
5	Lieferantenkontrolle.....	5
6	Change- und Configurations-Management.....	5
6.1	Gültigkeitsbereich des CCM-Plans	6
7	Dokumentation	6
8	Prüfmethoden	6
8.1	Modelle der Qualität.....	6



Management Summary

Die Qualitätssicherung wird möglichst einfach geregelt und vollumfänglich in die Projektarbeit integriert. Alle projektspezifischen Abweichungen vom QS-Standard des Bereiches Produktion müssen in diesem Dokument geregelt sein. Es wird besonders Gewicht auf die konstruktive Qualitätssicherung auf ein systematische und methodische Vorgehensweise unter Verwendung von professionellen Werkzeugen und mit Einbezug eines projektinternes Coachings (sofern notwendig), gelegt.

1 Allgemeines

1.1 Ziel und Zweck

1.2 Internationale Normen

1.3 Gültigkeit und Abgrenzung

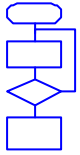
1.4 Bestandteile des Dokumentes

1.5 Terminologie

1.6 Glossar

1.6.1 Abkürzungsverzeichnis

1.7 Referenzen



1.7.1 Behandlung von Widersprüchen zwischen Referenzdokumenten

1.7.2 Publikation

1.7.3 Allgemeine Referenzunterlagen

1.7.4 Projektspezifische Referenzunterlagen

© by Mario Roten

1.8 Pflege dieses Dokuments

www.102.ch

2 QS-Organisation

2.1 Regeln

2.1.1 Abweichungen von QS-System des Berichts Produktion

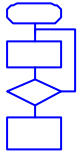
2.2 Aufbau der QS Organisation

2.2.1 Funktionen und Funktionsträger

2.3 Vorgehen bei Mutationen in der QS-Organisation

3 Projektmanagement

3.1 Projektphasen und Meilensteine



3.1.1 Initialisierung (Kick Off)

3.1.2 Projektfreigabe

3.1.3 Phasenfreigabe Design / Implementierung

3.1.4 Projektabschluss (Close down) © by Mario Roten

3.2 PM-Tool www.102.ch

4 Systementwicklung

4.1 Entwicklungsmethodik

4.1.1 Anforderungsanalyse

4.1.2 Design/Realisierung

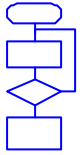
4.1.3 Test

4.1.4 Einführung

4.2 SE-Tool

5 Liferantenkontrolle

6 Change- und Configurations-Management



OptiOrg Roten

Organisation & Projektleitung
Morgenhölzlistrasse 27a
CH-8912 Obfelden

Tel :043 817 10 47

Mail: roten@102.ch

6.1 Gültigkeitsbereich des CCM-Plans

7 Dokumentation

Produktdokumente

QS-Dokumente

© by Mario Roten

8 Prüfmethoden

www.102.ch

8.1 Modelle der Qualität