

## OptiOrg Roten

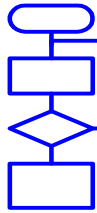
Organisation & Projektleitung  
Morgenhölzistrasse 27a  
CH-8912 Obfelden  
Switzerland

Tel: 043 / 817 10 47  
Web: [www.102.ch](http://www.102.ch)  
E-Mail: [roten@102.ch](mailto:roten@102.ch)

# Release Plan

by Mario Roten OptiOrg Roten mini. Anforderung

1	Inhalt des Release	3
2	Zeitliche Abfolge	3
3	Standorte	3
4	Organisationseinheiten	3
5	Klären der vor Ort eingesetzten HW/SW Bedarf	3
6	Rollen	3
7	Verantwortlichkeiten	3
8	Befugnisse	3
9	Benötigte Betriebsmittel	3
10	Externe Installationservices	3
11	Backup Plan / Migration	3
12	Qualitätsplan	3
13	Planung der Abnahme durch	3
13.1	Betrieb	3
13.2	Anwender	3
14	Training	3
15	Kommunikation	3



## OptiOrg Roten

Organisation & Projektleitung  
Morgenhölzlistrasse 27a  
CH-8912 Obfelden  
Switzerland

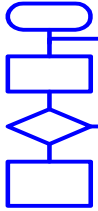
Tel: 043 / 817 10 47  
Web: [www.102.ch](http://www.102.ch)  
E-Mail: [roten@102.ch](mailto:roten@102.ch)

---

## Änderungshistorie

Tabelle, wer wann, welche Änderung durchgeführt hat. Inklusive der Genehmigung durch den Dokumentenowner (wichtig)

Versionen Nummer	Änderung	Wer	Wann	Genehmigung
1	Erstellung	M. Roten	22.06.04	OK MRO



## OptiOrg Roten

Organisation & Projektleitung  
Morgenhölzlistrasse 27a  
CH-8912 Obfelden  
Switzerland

Tel: 043 / 817 10 47  
Web: [www.102.ch](http://www.102.ch)  
E-Mail: [roten@102.ch](mailto:roten@102.ch)

### 1 Inhalt des Release

### 2 Zeitliche Abfolge

### 3 Standorte

### 4 Organisationseinheiten

### 5 Klären der vor Ort eingesetzten HW/SW Bedarf

### 6 Rollen

### 7 Verantwortlichkeit

### 8 Befugnisse

### 9 Benötigte Betriebsmittel

### 10 Externe Installationsservices

### 11 Backout Plan / Milestone

### 12 Qualitätsplan

### 13 Planung der Abnahme durch

#### 13.1 Betrieb

#### 13.2 Anwender

### 14 Training

### 15 Kommunikation

© OptiOrg Roten  
[www.102.ch](http://www.102.ch) wir  
helfen Ihnen bei  
der Erstellung

Autor	Titel	ISBM Nummer