

Prozess: Blocker (Notchange) Produktionsstillstand

Sachgebiet: CM

Prozessowner:

Autor: Administrator

Kurzbeschreibung:

Dieser Prozess bildet das Vorgehen (Not-Change) bei einem Produktionsstillstand ab.

=> Changeausführung: sofort

Benutzer:

Firma xxx

Voraussetzungen/Annahmen:

Grundsätzliche Angaben zum Prozess: Blocker (Notchange) Produktionsstillstand:

Bei einem Blocker-Change wird auf ein formales Testverfahren verzichtet (Blackbox).

Input:

Alle Systeme und Umsysteme

Surfer

Kunden

Etc.

Output:

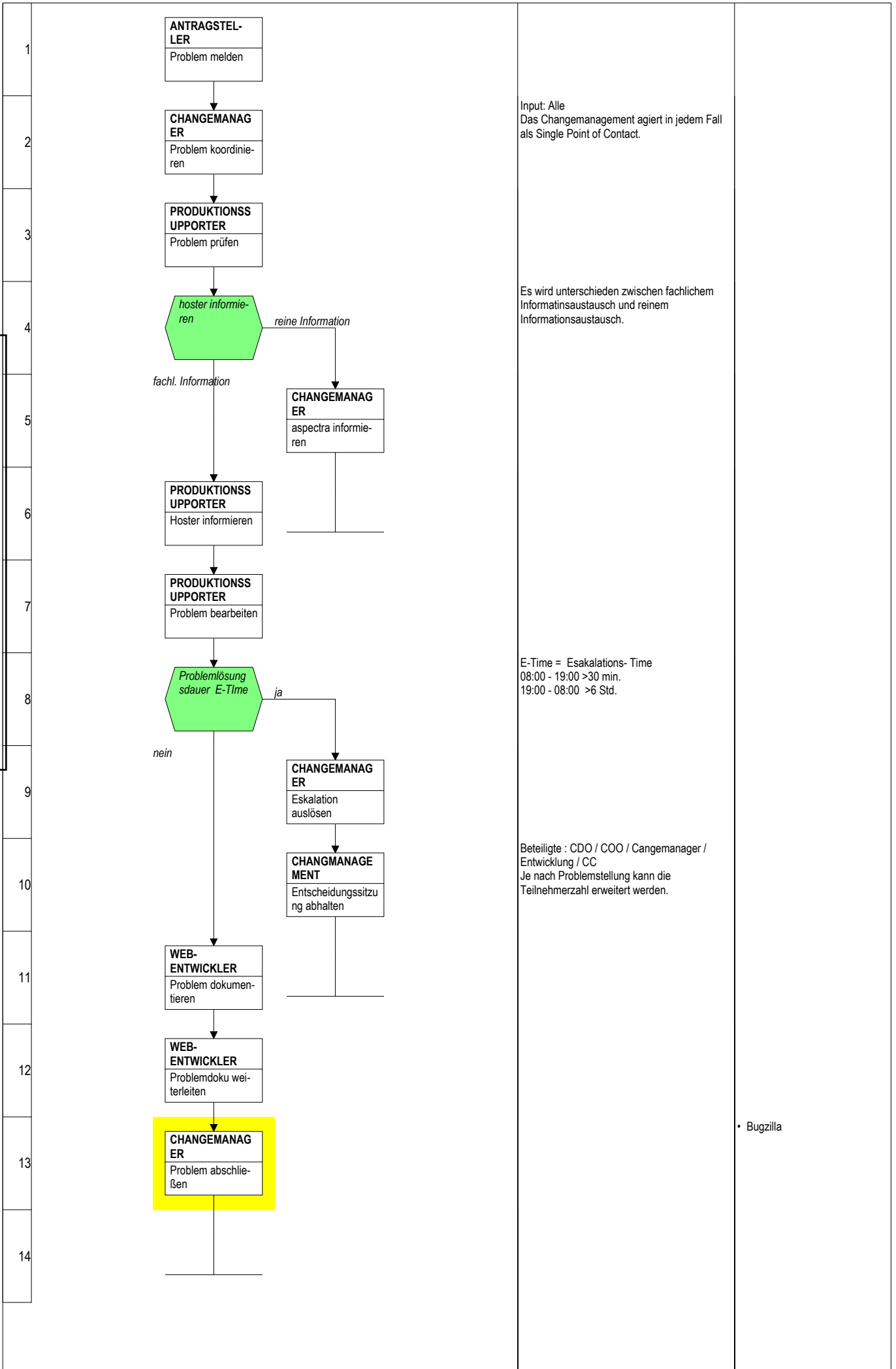
Produktion läuft wieder

Rechtzeitige Eskalation (Problemlösungsdauer > X Min.)

Autor : Mario Roten info@102.ch www.102.ch

Autor : Mario Roten info@102.ch www.102.ch

Autor : Mario Roten info@102.ch www.102.ch



Input: Alle
Das Changemanagement agiert in jedem Fall als Single Point of Contact.

Es wird unterschieden zwischen fachlichem Informationsaustausch und reinem Informationsaustausch.

E-Time = Eskalations- Time
08:00 - 19:00 >30 min.
19:00 - 08:00 >6 Std.

Beteiligte : CDO / COO / Cangemanager / Entwicklung / CC
Je nach Problemstellung kann die Teilnehmerzahl erweitert werden.

• Bugzilla